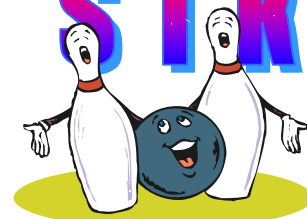


Z P R A V O D A J S T K

Č. 14



Ročník 2014-2015

31. Leden 2015

Průběžnou tabulku ovládli tři družstva, která si to zřejmě rozdají mezi sebou o postup do divize. Mají stejný počet bodů a dělí je od sebe jen skóre. Havlovice A doma remizovali se Sokolem Kdyně, čeho využili TJ Dobřany a dotáhli se na čelo tabulky. To na opačném konci tabulky mají starosti se záchranou CB Dobřany které prohráli další domácí zápas a jejich odstup už je značný. Slavoj Plzeň prohrál v Havlovicích s družstvem C a jeho situace je víc než kritická. Právě Havlovice C, přeskočili v tabulce Sokol Plzeň V, který prohrál v Peci p. Čerchovem a dostal se do pásma sestupu. V posledním zápase 14. kola Škoda Plzeň remizovala s družstvem Havlovice B.

Přebor Plzeňského kraje

TJ HAVLOVICE A	-	TJ SOKOL KDYNĚ B	8:8	2472-2499	31.01.
TJ HAVLOVICE C	-	TJ SLAVOJ PLZEŇ B	10:6	2457-2393	31.01.
PEC POD ČERCHOVEM	-	SOKOL PLZEŇ V	11:5	2502-2359	31.01.
TJ DOBŘANY	-	TJ BANÍK STŘÍBRO B	16:0	2603-2484	31.01.
CB DOBŘANY B	-	ÚJEZD SV. KŘÍŽE	4:12	2443-2499	31.01.
ŠKODA VS PLZEŇ B	-	TJ HAVLOVICE B	8:8	2540-2471	31.01.

Tabulka:

1. TJ Havlovice A	14	10	1	3	157:67	2556	21
2. TJ Sokol Kdyně B	14	9	3	2	143:81	2542	21
3. TJ Dobřany	14	10	1	3	141:83	2552	21
4. TJ Havlovice B	14	7	3	4	128:96	2500	17
5. SK Škoda VS Plzeň B	14	7	2	5	119:105	2545	16
6. TJ Sokol Újezd svatého Kříže	14	7	1	6	120:104	2558	15
7. TJ Baník Stříbro B	14	7	1	6	112:112	2521	15
8. TJ Sokol Pec pod Čerchovem	14	6	1	7	110:114	2462	13
9. TJ Havlovice C	14	4	3	7	94:130	2500	11
10. Sokol Plzeň V	14	5	0	9	102:122	2480	10
11. TJ Slavoj Plzeň B	14	3	0	11	76:148	2466	6
12. CB Dobřany B	14	1	0	13	42:182	2312	2

TJ Havlovice A	2472	8:8	2499	TJ Sokol Kdyně B
PIVOŇKA Pavel	425	2:0	421	KUŽELÍK Václav
SVOBODA Petr	411	2:0	398	HORNOVÁ Olga
PALACKÝ Tibor	420	2:0	412	LÖFFELMANNOVÁ Jaroslava
<u>ZŮNA František</u>	<u>442</u>	2:0	418	KUTIL Jaroslav
VRBA Petr	372	0:2	416	LÖFELMANN Filip
RYGL Vladimír	402	0:2	<u>434</u>	<u>GÖTZ Jiří</u>

rozhodčí: PALACKÝ Tibor

diváků: 4

TJ Havlovice C	2457	10:6	2393	TJ Slavoj Plzeň B
KALOUS Pavel	391	0:2	401	ŠŮLA Dobroslav
ČERNOHORSKÝ Miloš	430	2:0	370	HONEGER Tomáš
NEDOMA Josef	395	0:2	<u>411</u>	<u>VAVŘIČKA Jiří</u>
PIVOŇKA Jiří ml	393	0:2	404	MATOUŠEK Jaroslav
<u>KOTALOVÁ Eva</u>	<u>434</u>	2:0	409	FINDEJSOVÁ Lenka
BURŠÍK Martin	414	2:0	398	KREUTZER Josef ml.

rozhodčí: LEHMANN Bohuslav
diváků: 9

TJ Sokol Pec pod Čerchovem	2502	11:5	2359	Sokol Plzeň V
BÖHM Ivan	417	0:2	418	KONVÁŘ Karel
<u>KOBES Josef</u>	<u>432</u>	2:0	397	KEPL Vladimír
MURIN Jan	389	0:2	399	ŠAŠEK Jiří
KAPIC Jan	422	2:0	363	HEJKAL Luděk
JÍLEK Jiří	413	2:0	353	PEJSAR Jaroslav
MURIN Jan	429	1:1	<u>429</u>	<u>KLIK Pavel</u>

rozhodčí: MURIN Jan
diváků: 3

TJ Dobřany	2603	16:0	2484	TJ Baník Stříbro B
SLOUP Otto	434	2:0	<u>428</u>	<u>BLASBALG Milan</u>
SMETANA Marek	421	2:0	418	LIPCHAVSKÁ Šárka
<u>KUČERA Petr</u>	<u>466</u>	2:0	399	TROCH Pavel
BALOUN Jiří	423	2:0	404	GANAJ Karel
DVOŘÁK Josef	439	2:0	427	TROCHOVÁ Lucie
SLOUP Pavel	420	2:0	408	PALKA Tomáš

rozhodčí: SLOUP Otto
diváků: 5

CB Dobřany B	2443	4:12	2499	TJ Sokol Újezd svatého Kříže
PŘIBÁŇOVÁ Nikola	401	0:2	407	ŠABEK Petr
MAFKOVÁ Kateřina	393	0:2	407	PRAŠTIL Václav
NOVOTNÝ Dominik	390	0:2	440	PIVOŇKA Miroslav
KVAČOVÁ Kristýna	391	0:2	<u>443</u>	<u>JANKOVSKÝ Oldřich</u>
HOMROVÁ Sabina	424	2:0	402	DUFEK Jaroslav ml.
<u>KNEŘ Radek</u>	<u>444</u>	2:0	400	PIVOŇKA Roman

rozhodčí: KNEŘ Radek
diváků: 20

SK Škoda VS Plzeň B	2540	8:8	2471	TJ Havlovice B
KOTLÍN Josef	390	2:0	333	ŠUBRT Martin
<u>VICHER Milan</u>	<u>450</u>	2:0	418	RÁDL Jiří
DIX Tomáš	404	0:2	405	TOUPAL Václav
ZÍKOVÁ Ivana	436	0:2	<u>439</u>	<u>GOTTWALDOVÁ Ivana</u>
VÍT Martin	430	0:2	439	PALACKÁ Andrea
KUPKA Martin	430	0:2	437	GOTTWALD Jan

rozhodčí: ŠNAJDR Josef
diváků: 10

Starty náhradníků:

1. start: KOTLÍN Josef (Šk. Plzeň, 01975), ZÍKOVÁ Ivana (Šk. Plzeň, 02419), HONEGER Tomáš (Sj. Plzeň, 10119)

Pořadí jednotlivců:

jméno hráče	družstvo	celkem	plné	dorážka	chyby	poměr kuž.	maximum
1. VACIKAR Jan	Stříbro B	450,2	309,3	140,9	4,7	7 / 8	(488)
2. VRBA Petr	Havlovice C	447,5	299,9	147,6	4,7	5 / 6	(476)
3. SLOUP Pavel	Dobřany	444,2	300,0	144,2	3,0	5 / 6	(476)
4. RYGL Vladimír	Havlovice A	443,3	297,0	146,3	3,1	7 / 7	(462)
5. GÖTZ Jiří	Kdyně B	441,0	297,4	143,7	3,9	7 / 7	(494)
6. PALACKÁ Andrea	Havlovice B	437,6	295,9	141,7	3,3	6 / 7	(501)
7. TROCHOVÁ Lucie	Stříbro B	436,9	296,3	140,6	4,2	8 / 8	(471)
8. ŠNAJDR Josef	Šk. Plzeň B	434,8	300,0	134,9	4,8	4 / 6	(476)
9. DUFEK Jaroslav ml.	Újezd sv.Kř.	433,7	296,6	137,1	5,4	7 / 7	(466)
10. RÁDL Jiří	Havlovice A	433,2	298,5	134,7	5,7	6 / 7	(449)
11. PIVOVARNÍK Miroslav ml.	Újezd sv.Kř.	433,0	301,2	131,8	5,9	6 / 7	(463)
12. JÍLEK Jiří	Pec p.Čer.	431,1	299,4	131,7	6,5	7 / 7	(448)
13. BALOUN Jiří	Dobřany	430,2	289,3	140,9	5,0	5 / 6	(450)
14. KLIK Pavel	Plzeň V	429,2	295,6	133,6	7,0	7 / 9	(470)
15. ŠABEK Petr	Újezd sv.Kř.	429,1	287,8	141,3	5,2	6 / 7	(464)
16. PALACKÝ Tibor	Havlovice B	428,4	285,3	143,1	3,4	5 / 7	(457)
17. JANKOVSKÝ Oldřich	Újezd sv.Kř.	428,2	298,1	130,1	5,6	6 / 7	(459)
18. VICHER Milan	Šk. Plzeň B	428,0	293,9	134,0	4,5	6 / 6	(500)
19. KUČERA Petr	Dobřany	426,9	295,9	131,0	4,9	4 / 6	(466)
20. FINDEJSOVÁ Lenka	Sj. Plzeň B	426,2	295,7	130,5	4,3	7 / 7	(474)
21. LÖFFELMANNOVÁ Jaroslava	Kdyně B	425,8	288,9	136,9	5,0	7 / 7	(488)
22. PIVOŇKA Roman	Újezd sv.Kř.	425,6	294,6	130,9	5,8	7 / 7	(455)
23. KOŘAN Vojtěch	Dobřany	425,4	285,3	140,1	5,7	5 / 6	(459)
24. PIVOŇKA Pavel	Havlovice B	424,4	291,4	133,0	5,4	5 / 7	(462)
25. HAMRLE Vladimír	Šk. Plzeň B	424,0	293,8	130,2	7,3	6 / 6	(483)
26. ZÚNA František	Havlovice A	423,3	300,3	123,0	7,5	7 / 7	(463)
27. HORNŮVÁ Olga	Kdyně B	422,9	299,4	123,5	7,3	7 / 7	(469)
28. JAROŠ Lukáš	Šk. Plzeň B	422,8	294,5	128,3	6,4	5 / 6	(474)
29. VYMYSLICKÝ David	Havlovice C	422,5	294,1	128,4	6,3	6 / 6	(487)
30. BÖHM Ivan	Pec p.Čer.	421,9	295,6	126,4	8,5	6 / 7	(454)
31. DIX Tomáš	Šk. Plzeň B	421,7	289,2	132,5	6,6	6 / 6	(467)
32. PÁLKA Tomáš	Stříbro B	421,3	292,0	129,4	6,5	7 / 8	(465)
33. LÖFELMANN Filip	Kdyně B	421,1	290,6	130,5	5,6	6 / 7	(449)
34. PIVOŇKA Miroslav	Újezd sv.Kř.	421,0	297,2	123,8	9,1	6 / 7	(444)
35. SLOUP Otto	Dobřany	420,0	291,7	128,3	6,5	6 / 6	(484)
36. MURIN Jan	Pec p.Čer.	419,9	285,3	134,6	6,4	7 / 7	(476)
37. PEJSAR Jaroslav	Plzeň V	419,6	290,5	129,1	5,8	9 / 9	(462)
38. KUPKA Martin	Šk. Plzeň B	418,6	287,2	131,5	8,0	5 / 6	(464)
39. KUŽELÍK Václav	Kdyně B	416,5	286,0	130,5	7,0	7 / 7	(446)
40. ŠAŠEK Jiří	Plzeň V	416,0	291,4	124,5	6,3	8 / 9	(463)
41. KARKOŠ Martin	Plzeň V	415,1	295,7	119,4	7,7	8 / 9	(455)
42. TOUPAL Václav	Havlovice B	414,6	283,4	131,1	5,0	7 / 7	(458)
43. KOTALOVÁ Eva	Havlovice C	414,2	291,2	123,0	7,4	6 / 6	(439)
44. TROCH Pavel	Stříbro B	413,7	288,6	125,0	6,0	7 / 8	(459)
45. DVOŘÁK Josef	Dobřany	412,9	287,9	125,0	5,5	6 / 6	(468)
46. KOBES Josef	Pec p.Čer.	412,5	294,4	118,1	9,1	5 / 7	(434)
47. ČERNOHORSKÝ Miloš	Havlovice A	412,1	290,5	121,6	7,2	6 / 7	(438)
48. GOTTWALD Jan	Havlovice A	411,4	282,5	128,9	7,9	6 / 7	(471)
49. LIPCHAVSKÁ Šárka	Stříbro B	411,3	282,0	129,3	4,8	8 / 8	(471)
50. HEJKAL Luděk	Plzeň V	411,1	285,3	125,8	6,2	7 / 9	(460)
51. ŠŮLA Dobroslav	Sj. Plzeň B	411,0	291,3	119,7	9,1	7 / 7	(444)
52. KALOUS Pavel	Havlovice C	410,9	289,1	121,8	7,4	6 / 6	(456)
53. PRAŠTIL Václav	Újezd sv.Kř.	409,8	288,9	120,9	8,5	6 / 7	(447)
54. PIVOŇKA Jiří ml	Havlovice C	408,6	289,9	118,6	9,1	6 / 6	(461)
55. KAPIC Jan	Pec p.Čer.	408,4	282,2	126,3	8,5	7 / 7	(430)
56. GOTTWALDOVÁ Ivana	Havlovice B	408,3	281,9	126,4	7,5	7 / 7	(439)
57. VAVŘIČKA Jiří	Sj. Plzeň B	407,6	291,5	116,1	9,1	7 / 7	(447)
58. MAŠEK Karel	Sj. Plzeň B	406,1	279,7	126,4	8,2	7 / 7	(448)
59. NEDOMA Josef	Havlovice C	404,0	287,2	116,8	7,4	5 / 6	(442)

60. PŘIBÁŇOVÁ Nikola	Dobřany B	399,8	278,8	121,0	7,4	7 / 7	(434)
61. KVAČOVÁ Kristýna	Dobřany B	397,1	280,2	116,9	7,6	7 / 7	(475)
62. KEPL Vladimír	Plzeň V	396,7	285,4	111,2	10,0	9 / 9	(467)
63. MATOUŠEK Jaroslav	Sj. Plzeň B	396,6	281,0	115,7	9,5	7 / 7	(430)
64. MURIN Jan	Pec p.Čer.	393,2	279,2	114,0	10,8	7 / 7	(415)
65. GANAJ Karel	Stříbro B	392,5	281,9	110,7	12,6	6 / 8	(457)
66. HOMROVÁ Sabina	Dobřany B	386,6	277,9	108,7	10,9	7 / 7	(424)
67. MAFKOVÁ Kateřina	Dobřany B	378,7	272,3	106,4	11,7	7 / 7	(412)
KALISTA Jiří	Havlovice A	464,0	303,0	161,0	1,0	1 / 7	(464)
KNEŘ Radek	Dobřany B	453,5	310,8	142,8	3,3	2 / 7	(467)
FIDRANT Václav	Kdyně B	448,5	301,0	147,5	3,5	2 / 7	(452)
LUKÁŠ Miroslav	Havlovice A	446,0	288,0	158,0	2,0	1 / 7	(446)
KOTROUŠOVÁ Jana	Sj. Plzeň B	445,0	295,0	150,0	4,0	1 / 7	(445)
DOHNAL Jiří	Kdyně B	442,0	307,5	134,5	5,0	2 / 7	(444)
ČERNÁ Lenka	Dobřany B	437,0	288,0	149,0	8,0	1 / 7	(437)
PIVOŇKA Pavel	Havlovice A	436,5	295,5	141,0	4,8	2 / 7	(448)
ZÍKOVÁ Ivana	Šk. Plzeň B	436,0	289,0	147,0	3,0	1 / 6	(436)
RÁDL Jiří	Havlovice B	435,3	285,7	149,7	7,3	3 / 7	(469)
KALISTA Jiří	Havlovice B	434,0	293,0	141,0	4,0	1 / 7	(434)
SVOBODA Petr	Havlovice A	432,6	293,9	138,8	5,5	4 / 7	(475)
VÍT Martin	Šk. Plzeň B	432,3	300,8	131,5	4,8	2 / 6	(442)
GOTTWALD Jan	Havlovice B	430,7	289,7	141,0	7,0	3 / 7	(437)
FINDEJS Milan	Šk. Plzeň B	426,3	287,3	139,0	5,3	3 / 6	(446)
PALACKÝ Tibor	Havlovice A	425,8	297,8	128,0	4,0	2 / 7	(437)
EBELENDER Jan	Dobřany	423,0	294,5	128,5	3,5	2 / 6	(445)
KREUTZER Josef ml.	Sj. Plzeň B	421,4	291,8	129,6	4,9	4 / 7	(461)
BLASBALG Milan	Stříbro B	421,3	299,7	121,7	7,3	3 / 8	(428)
KRUMLOVÁ Jana	Kdyně B	421,3	285,5	135,8	6,5	2 / 7	(431)
KALISTA Jiří	Havlovice C	421,0	287,0	134,0	4,0	1 / 6	(421)
KONVÁŘ Karel	Plzeň V	419,3	289,3	130,0	5,1	4 / 9	(428)
SMETANA Marek	Dobřany	418,3	276,5	141,8	6,0	2 / 6	(426)
KUTIL Jaroslav	Kdyně B	418,3	292,3	126,0	7,6	4 / 7	(452)
HARMÁČEK Jakub	Sj. Plzeň B	417,2	283,8	133,3	6,0	3 / 7	(435)
VRBA Petr	Havlovice A	416,0	278,5	137,5	4,3	2 / 7	(440)
BURŠÍK Martin	Havlovice C	416,0	291,3	124,7	5,7	1 / 6	(419)
VANÍK Jan	Šk. Plzeň B	414,3	282,0	132,3	4,3	3 / 6	(431)
KUČERA Pavel	Plzeň V	411,0	279,0	132,0	5,0	1 / 9	(411)
LIPCHAVSKÝ Radek	Stříbro B	410,3	286,4	123,9	7,1	4 / 8	(467)
ŠPÍS Luboš	Dobřany	410,0	277,0	133,0	4,0	1 / 6	(410)
ČERNOHORSKÝ Miloš	Havlovice C	409,7	290,7	119,0	7,3	1 / 6	(430)
LUKÁŠ Miroslav	Havlovice B	409,0	291,0	118,0	9,0	1 / 7	(409)
KUČERA Jan	Dobřany	406,7	305,7	101,0	11,7	3 / 6	(446)
LOHR Michal	Dobřany	405,0	283,0	122,0	6,0	1 / 6	(405)
ŠPOTÁK Miroslav	Havlovice B	401,5	289,0	112,5	8,5	2 / 7	(403)
TICHÁČEK Adam	Havlovice B	400,0	275,0	125,0	8,0	1 / 7	(400)
DIVIŠ Petr	Plzeň V	400,0	280,7	119,3	9,0	3 / 9	(428)
ŠILHAVÁ Denisa	Dobřany B	400,0	287,0	113,0	12,0	1 / 7	(400)
ZÍSKAL Martin	Plzeň V	398,0	296,0	102,0	14,0	1 / 9	(398)
NOVOTNÁ Kamila	Dobřany B	397,3	272,3	125,0	9,0	3 / 7	(409)
BYRTUS Jaromír	Havlovice B	396,2	281,0	115,2	8,7	3 / 7	(443)
KAMÍR Jan	Dobřany B	394,7	273,0	121,7	6,7	3 / 7	(406)
BRADAČ Karel	Havlovice C	394,0	264,0	130,0	8,0	1 / 6	(394)
ŠUBRT Martin	Havlovice B	393,7	269,7	124,0	8,7	3 / 7	(437)
MÁLKOVÁ Bára	Dobřany B	391,0	275,0	116,0	7,0	1 / 7	(391)
MAŠKOVÁ Mirka	Dobřany B	390,5	271,0	119,5	9,0	2 / 7	(394)
KOTLÍN Josef	Šk. Plzeň B	390,0	276,0	114,0	9,0	1 / 6	(390)
SOUSTRUŽNÍK Tomáš	Sj. Plzeň B	386,0	265,0	121,0	7,0	1 / 7	(386)
VAŘECHOVÁ Petra	Havlovice A	386,0	297,0	89,0	14,0	1 / 7	(386)
BURŠÍKOVÁ Ivana	Havlovice C	385,0	265,0	120,0	12,0	1 / 6	(385)
BENZL Libor	Kdyně B	383,5	272,5	111,0	11,5	2 / 7	(384)
PROVAZNÍKOVÁ Zuzana	Dobřany B	380,8	278,5	102,3	11,0	2 / 7	(407)
PANGRÁC František	Pec p.Čer.	377,0	272,0	105,0	11,0	2 / 7	(392)
KRÁL Dominik	Stříbro B	371,0	274,0	97,0	8,0	1 / 8	(371)
NOVOTNÝ Dominik	Dobřany B	370,1	269,0	101,1	11,8	4 / 7	(397)
HONEGER Tomáš	Sj. Plzeň B	370,0	276,0	94,0	8,0	1 / 7	(370)
FRYČ Tomáš	Dobřany B	365,0	270,0	95,0	17,0	1 / 7	(365)
HRÁDKOVÁ Dominika	Dobřany B	363,0	266,0	97,0	16,0	1 / 7	(363)

GÖTZ Jiří	Kdyně B	360,0	265,0	95,0	14,0	1 / 7	(360)
KNOP Miloslav	Pec p.Čer.	318,0	227,0	91,0	19,0	1 / 7	(318)
TOMANOVÁ Renata	Dobřany B	269,0	210,0	59,0	25,0	1 / 7	(269)
KVAČOVÁ Martina	Dobřany B	183,0	130,0	53,0	41,0	1 / 7	(183)

Nejbližší zápasy:

15. kolo

07.02.15	so	09:00	TJ Havlovice B - CB Dobřany B
07.02.15	so	09:00	TJ Sokol Újezd svatého Kříže - TJ Dobřany
07.02.15	so	09:00	Sokol Plzeň V - TJ Havlovice C
07.02.15	so	10:00	TJ Baník Stříbro B - TJ Sokol Pec pod Čerchovem
07.02.15	so	13:00	TJ Slavoj Plzeň B - TJ Havlovice A
07.02.15	so	14:00	TJ Sokol Kdyně B - SK Škoda VS Plzeň B

NEJ 14. KOLA:

Plné: 314 *Kučera Petr, Jankovský Oldřich na TJ, resp. CB Dobřany*
Dorážka: 161 *Pivoňka Miroslav na CB Dobřany*

BOREC NA KONEC :

Kučera Petr výkonem 466, (dorážka 152, chyby 1)

Bok Karel
předseda STK PIKKS
bokkarel@seznam.cz